

PROPRONTE
SORGENIA RENEWABLES s.r.l.
Via Salaria, 2 - 00186 Roma (RM) - P.R.A. 0200000000 - PEC: sorgenia.renewables@regional.it

COORDINAMENTO
RIFONDA s.r.l.
Via Belfiore, 12 - 48121 Ravenna (RA) - P.R.A. 0270000074 - PEC: rifonda@rifonda.it - tel: +39 0544 182433 - e-mail: info@rifonda.it

PROGETTISTA ARCHITETTONICO
ARCH. GOLFERI ENRICO - OFFICINA DI ARCHITETTURA
Via Mazzini, 47 - 48100 Ferrara (FE) - P.R.A. 0330000000 - PEC: officina@officinaarch.it - tel: +39 0544 564553 - e-mail: info@officinaarch.it

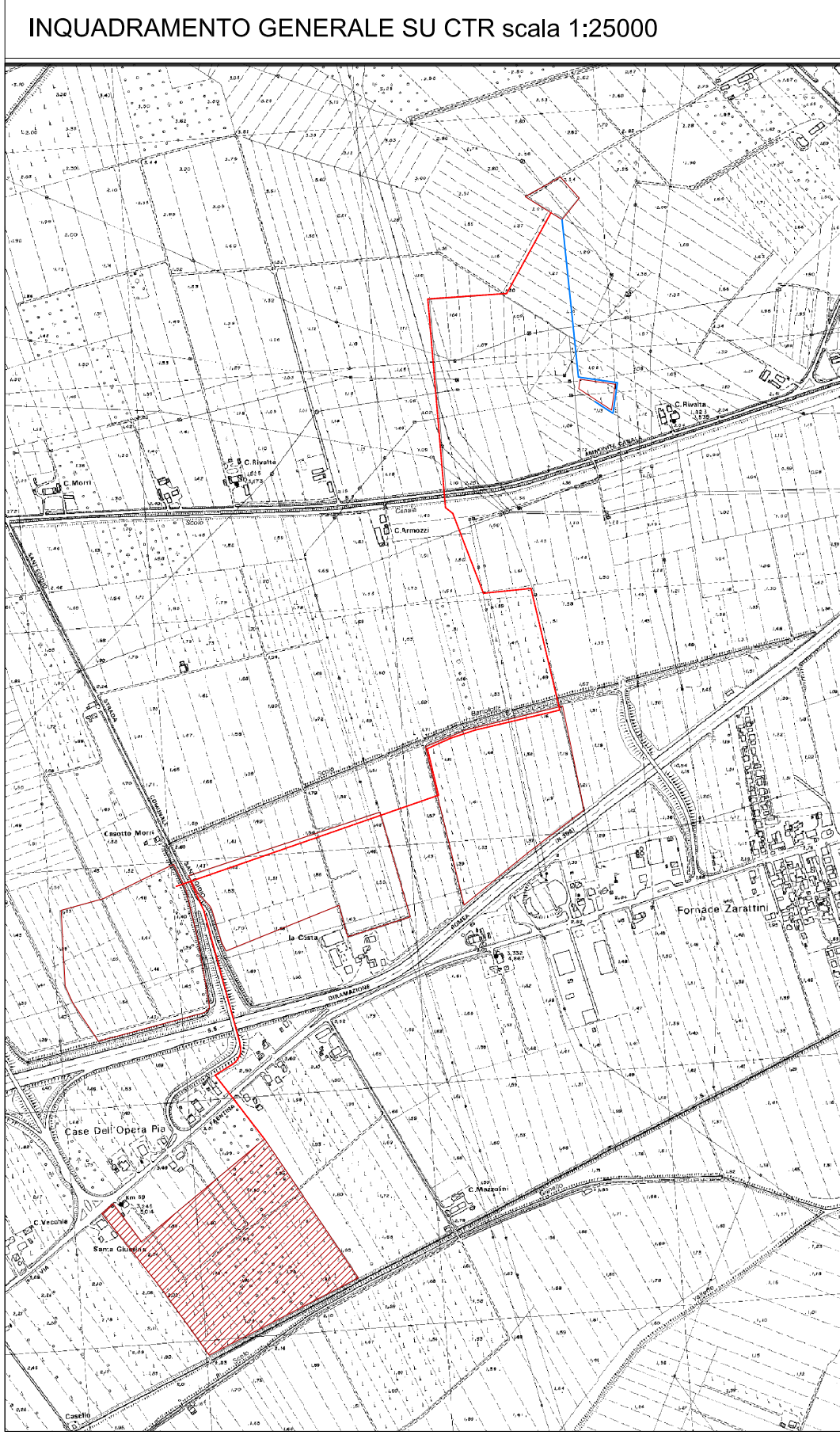
COLLABORATORI

STUDIO AMBIENTALE
ING. DAVID NEGRI, ING. ROBERTA MAZZOLANI - STUDIO ASSOCIATO NE.MA
Via Cavour, 47 - 48100 Ferrara (FE) - P.R.A. 0330000000 - PEC: studio@studioambiente.it - tel: +39 0544 564553 - e-mail: info@studioambiente.it

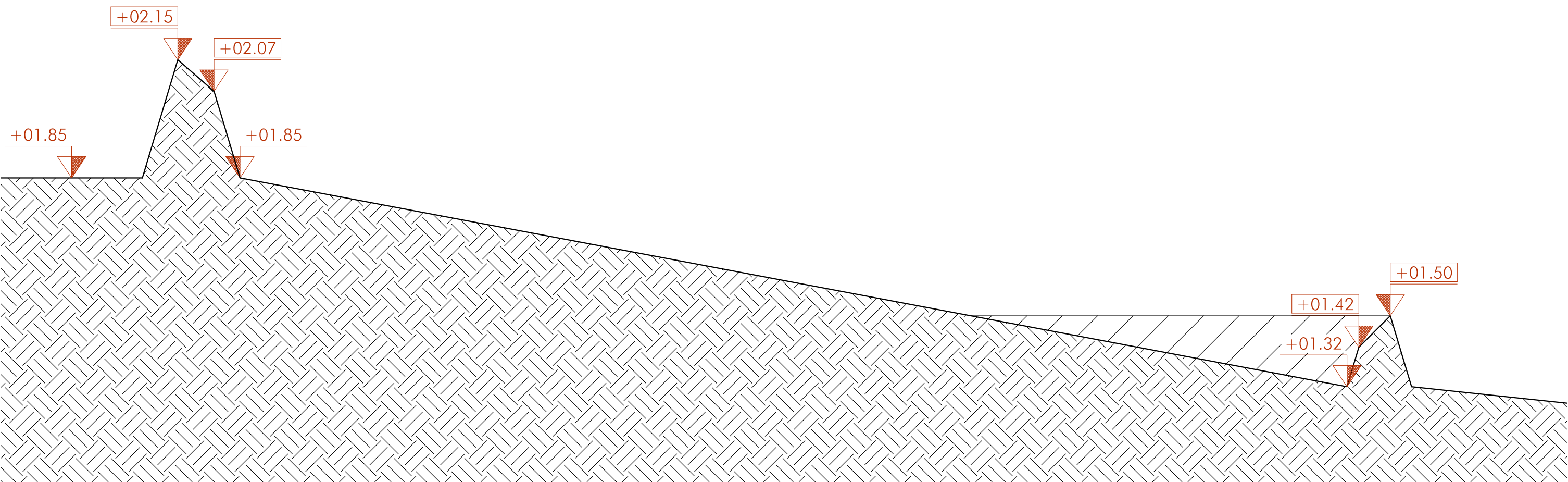
PROGETTISTI ELETTRICI
ING. FABIO FABBRI
Via Tevere, 425 - 48100 Ferrara (FE) - P.R.A. 0330000000 - PEC: fabio.fabbri@ingec.it - tel: +39 0544 523232 - e-mail: fabio@ingec.it

ING. STEFANO CONTINI
Via dell'Industria, 202 - 00142 Roma (RM) - P.R.A. 15433401000 - PEC: s.contini@epi-ecolab.com - tel: +39 06 4710346 - e-mail: studio@studiocontini.com

Tavola Invarianza Campo Gelso					
SCALA	AVVISO DI PROGETTAZIONE	CODICE EUROPEO	FOVIE PLE	DATA	
REVISIONI	REV.	DATA	DESCRIZIONE	ESBOZZO	APPROVATO



LEGENDA	
	Area impianto
	Fascia di mitigazione arborea
	Strade di nuova realizzazione
	Recinzione
	Cancello di ingresso
	Quote altimetriche attuali
	Quote altimetriche di progetto
	Cabina di trasformazione BTMT
	Cabina ausiliaria
	Cavidotto 30Kv
	Sezione AA
	Bacino di laminazione



SCHEMA SEZIONE AA BACINO DI LAMINAZIONE Hm=0.09ml Area=33433mq V invaso 3009mc

